

Exif Extractor

Exif Extractor er designet til at udtrække specificerede EXIF-data fra alle billeder i en mappe, samt dennes undermapper, samt lave statistik på de indsamlede data, og f.eks. præsentere disse som søjlediagrammer.

Herunder er programmet sat til at lave statistik på et Nikon D5000 kameras 'forbrug' af **Focallength** i juli måned 2010 hvis resultat kan ses på side 4 og 5, sammen med Focallength-forbruget for de øvrige 11 måneder i 2010.

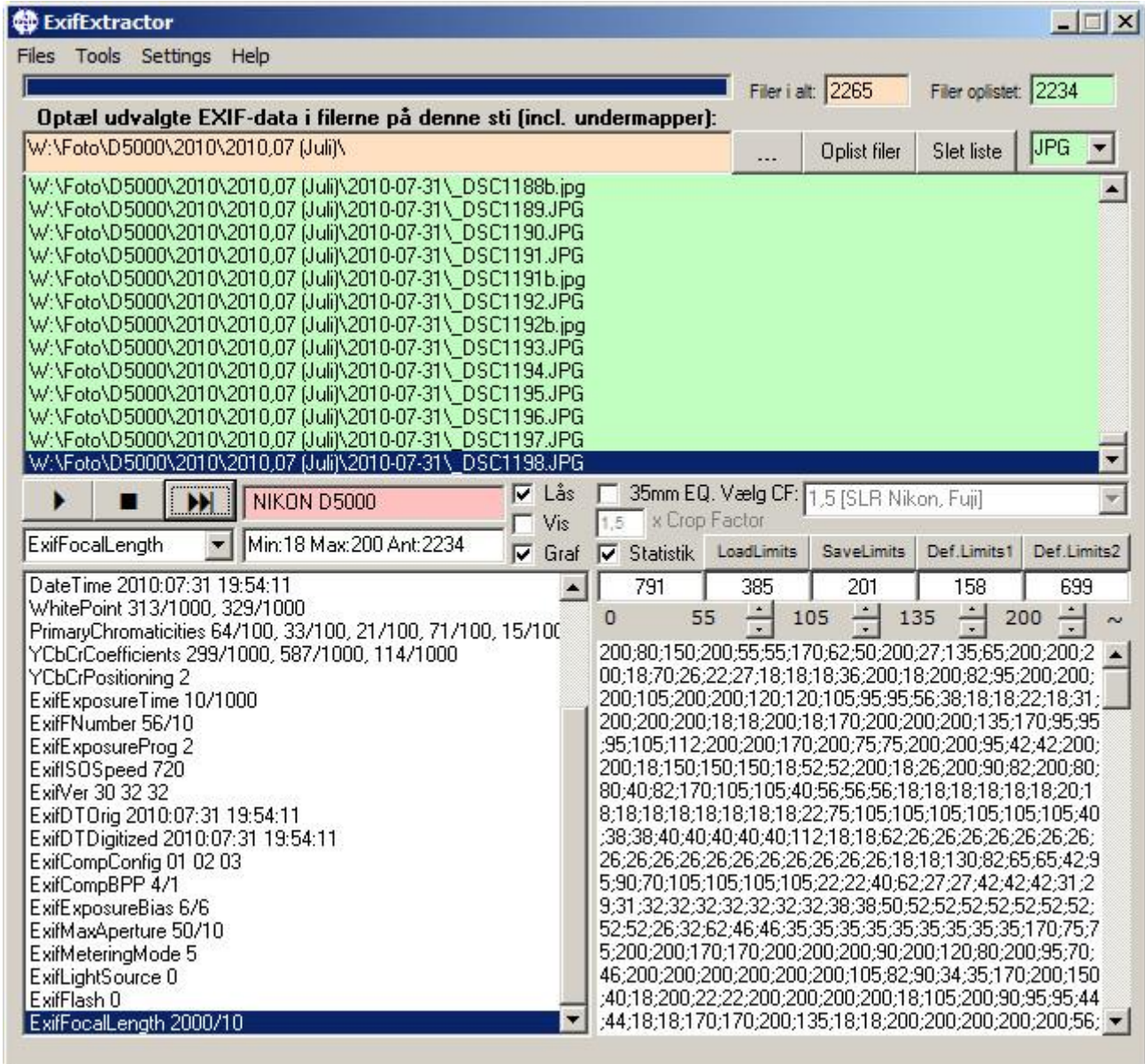


Fig.1

Der er optalt 791 billeder med Focallength mellem 0 og 54mm (i 35mm EQ, bemærk CF=1.5), 385 billeder mellem 55 og 104mm, 201 billeder mellem 105 og 134mm, 158 billeder mellem 135 og 199mm og 699 billeder over 200mm.

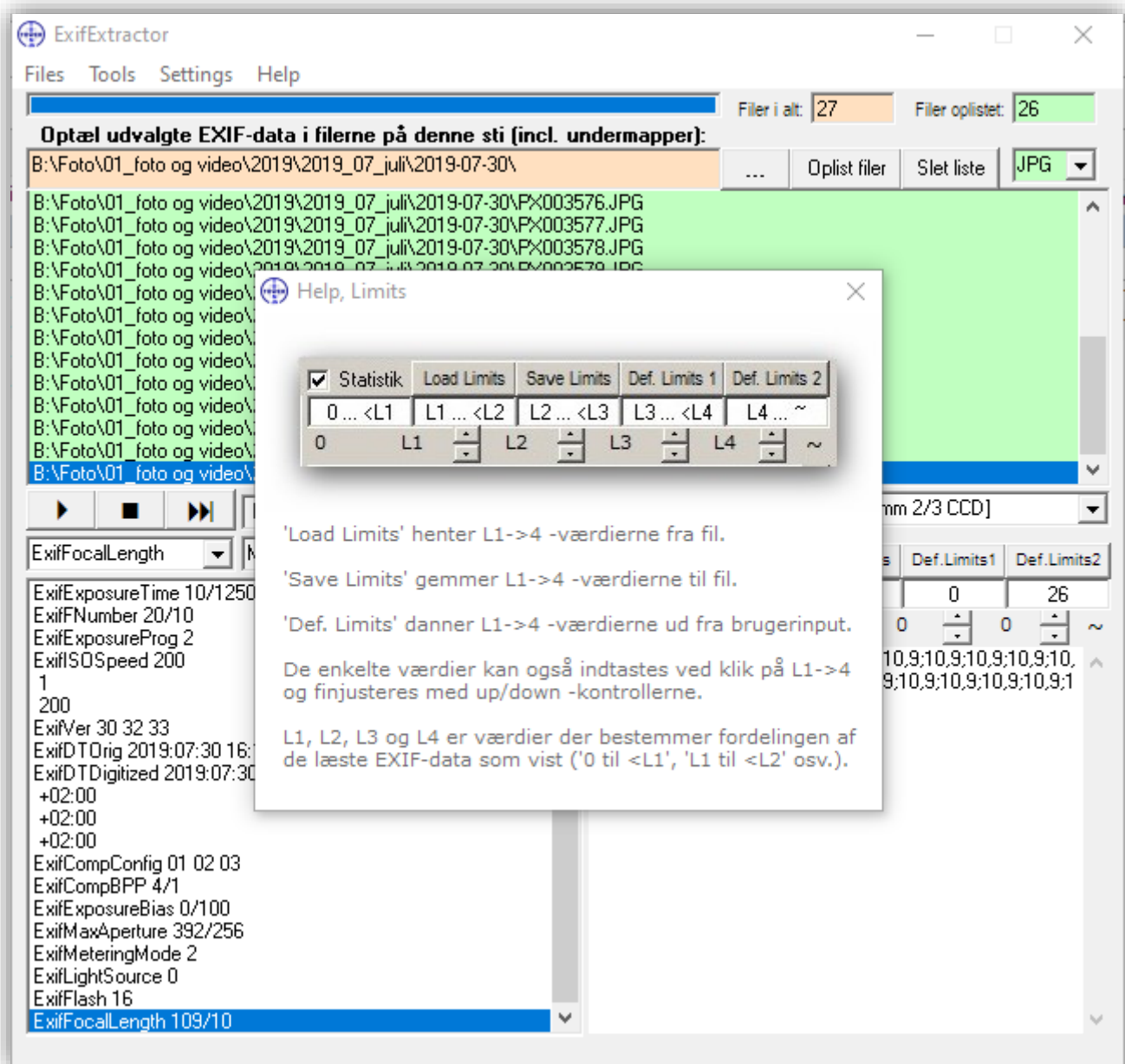


Fig.2

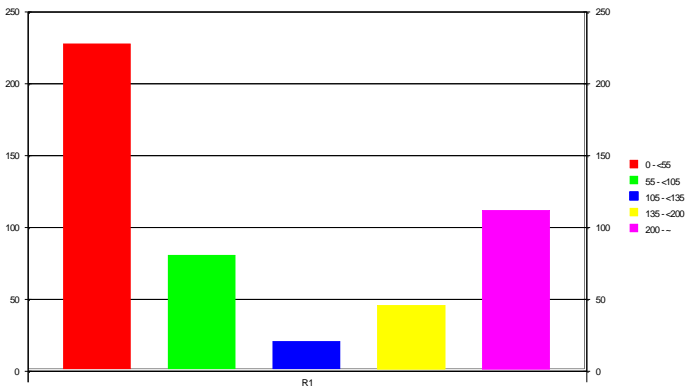
Der er indbygget forskellige features vedr. definition af limits, f.eks. *Definition*, *Save* og *Load*.



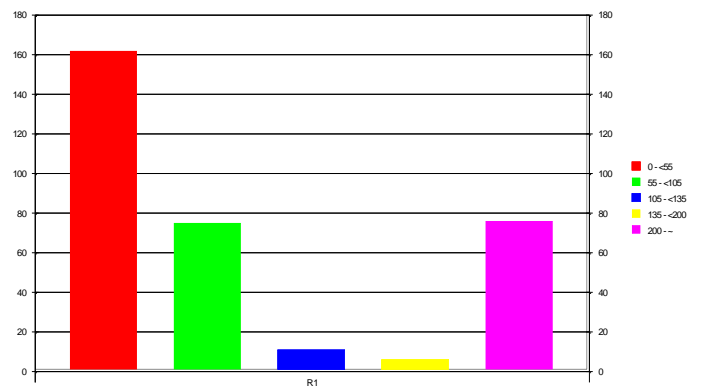
Fig.3

NB! Bemærk at søjlediagrammernes maxværdier kører 'auto range', og svinger mellem 90 og 1000.

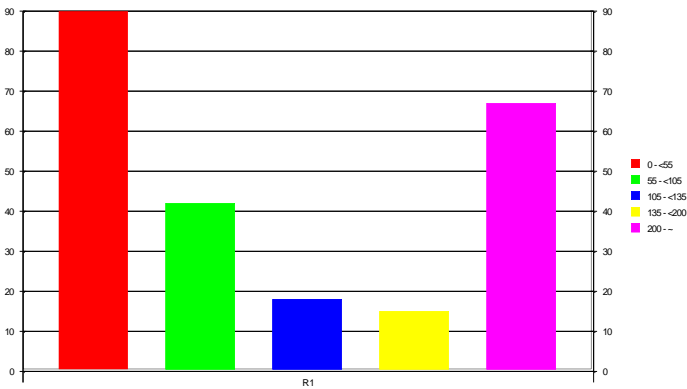
Januar max 250:



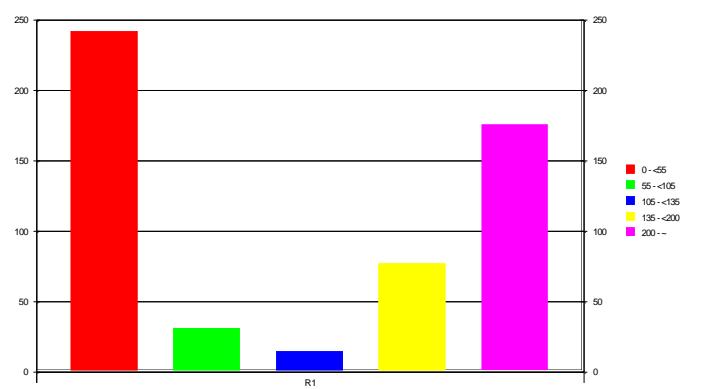
Februar max 180:



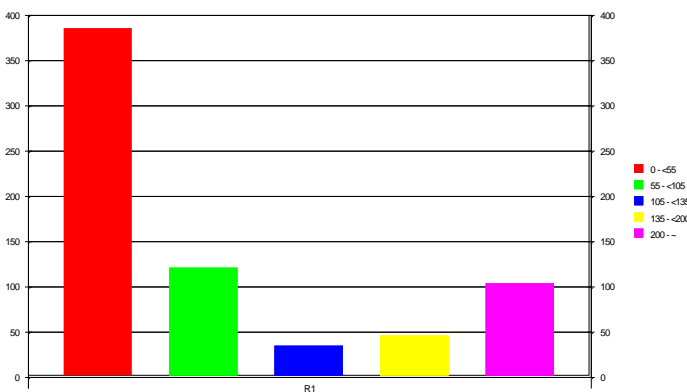
Marts max 90:



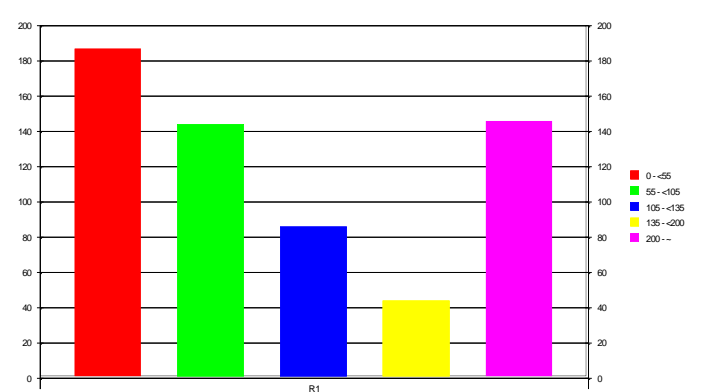
April max 250:



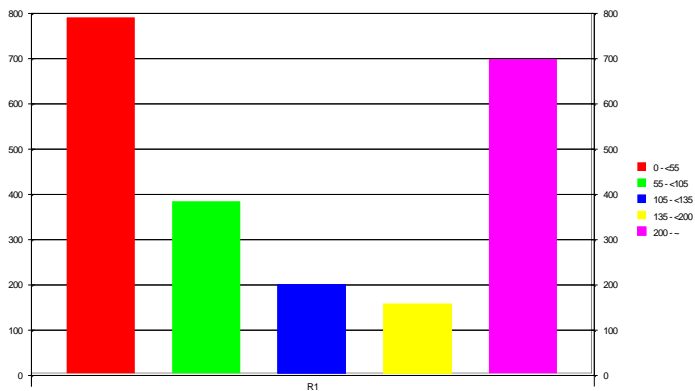
Maj max 400:



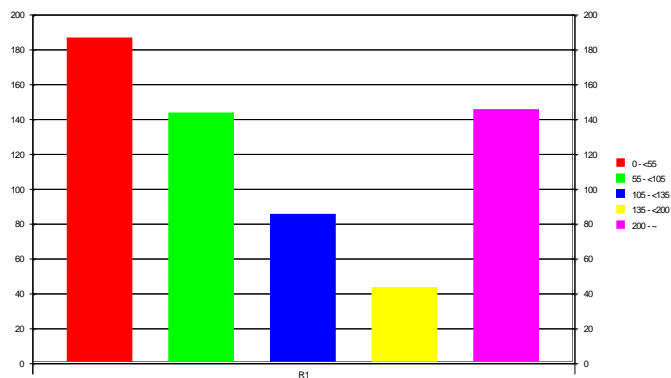
Juni max 200:



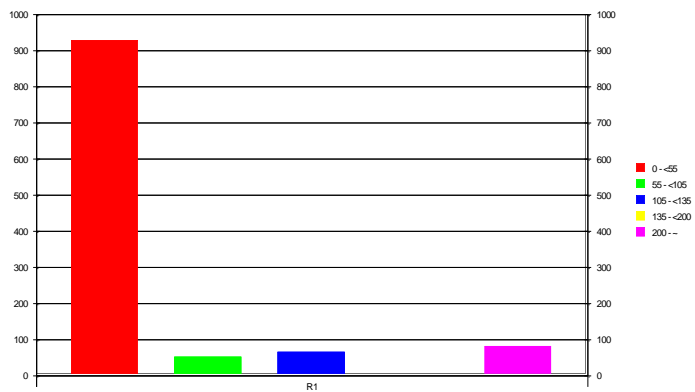
Juli max 800:



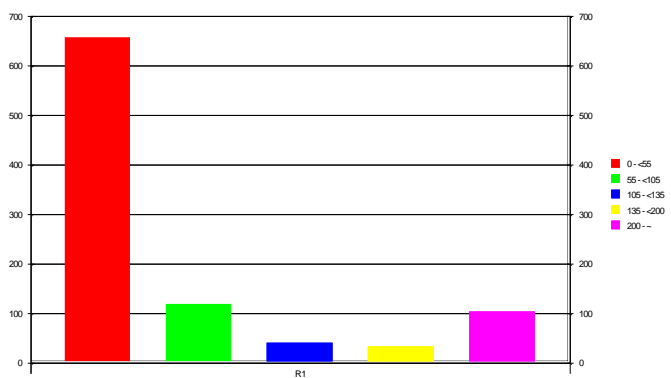
August max 200:



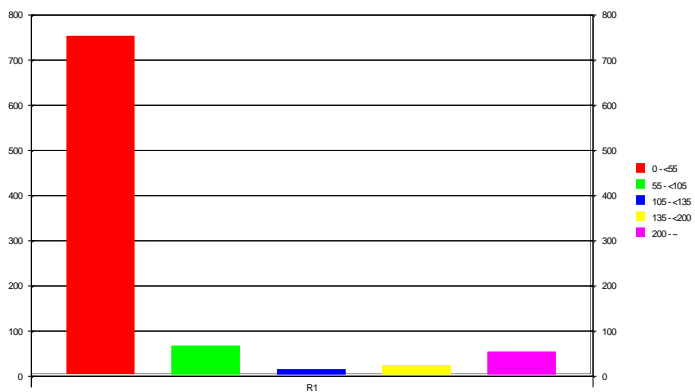
September max 1000:



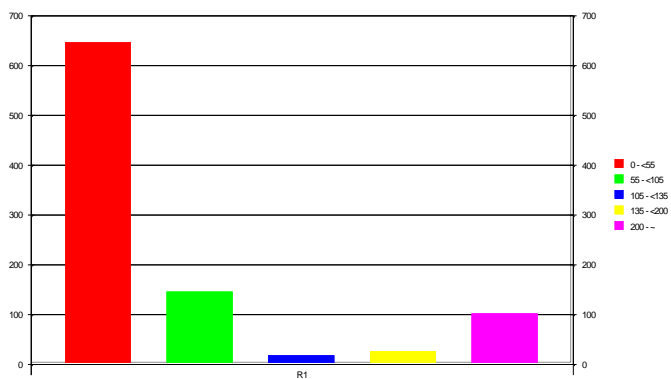
Oktober max 700:



November max 800:



December max 700:



PS! Denne side indikerer tydeligt, at 'de vide vinkler', hører den mørke årstid til.